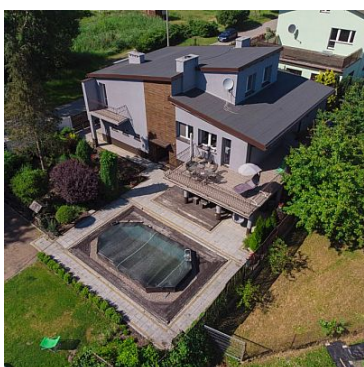
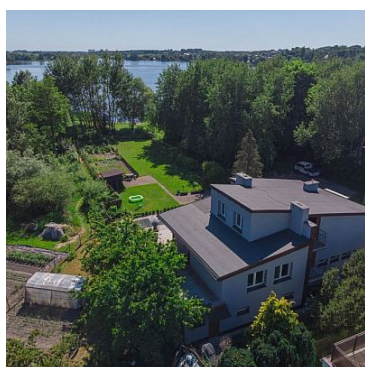


DOM NA SPRZEDAŻ

liczba pokoi: 6, pow. całkowita: 258,87 m², pow. działki: 935,00 m²,
 Człuchów

Cena **899 000** zł



Dom nad jeziorem Człuchów Grodzisko

Ładny dom i zagospodarowana działka przy jeziorze Człuchowskim. Do linii brzegowej jeziora od domu 70 m, uroczy zakątek w miejskim zaciszu. Dom do zamieszkania, po kapitalnym remoncie w 2015 roku, wolnostojący, piętrowy, podpiwniczony. Parter: duży salon z kominkiem, przestronny balkon, otwarta kuchnia z jadalnią, garderoba, wejście główne i przedpokój. Piętro 4 pokoje, łazienka, balkon. Piwnica: duży pokój - bawialnia, kuchnia gospodarcza z jadalnią, spiżarka, łazienka, kotłownia, pomieszczenia gospodarcze, wyjście na ogród i taras. Dodatkowo niezależne wejście do budynku z możliwością prowadzenia działalności.


Działka o powierzchni 935 m², na działce basen i zadbany trawnik, ogródek warzywny i składzik ogrodowy, zadaszony taras, ogródek kwiatowy nowe ogrodzenie, brama wjazdowa do garażu i odrębna na działkę,



Nieruchomości POMORZE
Długosza 18 lok 31
502 241 031
biuro@czluchow24.eu

bezpośredni dojazd drogą utwardzoną. Nowe nasadzenia drzew i krzewów. Media: wodociąg i kanalizacja gminna, energia elektryczna, ogrzewanie własne.

Dom umeblowany i wyposażony. Kuchnia w zabudowie z AGD, wyspa kuchenna, jadalnia stół i krzesła, salon zestaw wypoczynkowy i meble. Korytarz szafa w zabudowie.

Za co opłaty dodatkowe	PRĄD, PODATEK OD NIERUCHOMOŚCI, WODA	Warunki gruntowe	NISKIE WODY GRUNTOWE
Symbol	11/NRP/ODS	Stan budynku	PO REMONCIE
Rodzaj nieruchomości	DOM	Rodzaj transakcji	SPRZEDAŻ
Status	AKTUALNA	Rodzaj rynku	WTÓRNY
Cena 	898 999, 99 PLN	Cena w EURO	201 687, 08 €
Cena w USD	239 191, 17 \$	Cena za m2	3 472, 79 PLN
Cena za m2 w EURO	779, 11 €	Cena za m2 w USD	923, 98 \$
Kraj	POLSKA	Województwo	POMORSKIE
Powiat	człuchowski	Gmina	Człuchów
Miejscowość	Człuchów	Kod pocztowy	77-300
Ulica	Grodzisko	Położenie działki	TEREN PŁASKI
Wygląd działki	ZAGOSPODAROWANA	Położenie	MIASTO
Budynki w sąsiedztwie	WOLNOSTOJĄCE DOMY JEDNORODZINNE	Powierzchnia całkowita	258, 87 m²
Powierzchnia działki	935, 00 m²	Kształt działki	PROSTOKĄT
Zagospodarowanie działki	NASADZENIA	Powierzchnia użytkowa	127, 00 m²
Rodzaj domu	WOLNOSTOJĄCY	Przeznaczenie	MIESZKALNE
Rodzaj budynku	DOM	Standard	BARDZO DOBRY
Konstrukcja budynku	MUROWANA	Technika budowy	TRADYCYJNA
Typ kuchni	OKNO NA POKÓJ, POŁĄCZONA Z JADALNIĄ, POŁĄCZONA Z SALONEM, Z OKNEM	Wyposażenie kuchni	PEŁNE
Liczba łazienek	2	Stan łazienki	BARDZO DOBRY
Wyposażenie łazienki	PEŁNE	Droga dojazdowa	CICHA ULICA
Rodzaj nawierzchni	ASFALTOWA - KOSTKA	Liczba pokoi	6
Liczba sypialni	4	Liczba pięter	1

Umeblowanie	PEŁNE	Źródło c.w.	Z ZASOBNIKA
Ogrzewanie	BIOMASA	Podpiwniczenie /piwnica	PODPIWNICZONY
Stan instalacji	PO WYMIANIE	Forma własności	PEŁNA WŁASNOŚĆ
Energia elektryczna	✓	Napięcie 400V (siła)	✓
Podłączony wodociąg	✓	Podłączona kanalizacja	✓
Rodzaj kanalizacji	MIEJSKA	Źródło wody	WODA MIEJSKA
Uciążliwość okolicy	CICHE	Lodówka	✓
Piekarnik	✓	Kuchnia indukcyjna	✓
Drzwi antywłamaniowe	✓	Domofon	✓
Rodzaj okien	PLASTIKOWE	Pokrycie dachu	BLACHODACHÓWKA
Kształt dachu	SKOŚNY	Poddasze	UŻYTKOWE
Rodzaj podłogi	PANELE, KAFLE, GRES	Rodzaj ogrodzenia	MIESZANE
Ogrodzenie	PEŁNE	Czy jest KW	✓
Licznik prądu	✓	Wodomierz	✓
Garaż	✓	Typ garażu	W BUDYNKU
Miejsc garażowych	1	Liczba miejsc parkingowych	2
Typ parkingu	NA PODJEŹDZIE	Ogródek	✓
Basen	✓	Garderoba	✓
Pomieszczenie gospodarcze	✓	Kominek	✓
Balkon	✓	Ilość balkonów	2
Taras	✓	Ilość tarasów	1
Nr Licencji	2725		

Oferta bezpośrednia!

W przypadku tej nieruchomości nasze biuro pobiera wynagrodzenie tylko od sprzedającego



Nieruchomości POMORZE
Długosza 18 lok 31
502 241 031
biuro@czluchow24.eu



Henryka Wilczyńska

502 241 031
henia@wilczynska.pl

Więcej ofert na stronie **www.nieruchomoscipomorze.media-rent.eu**