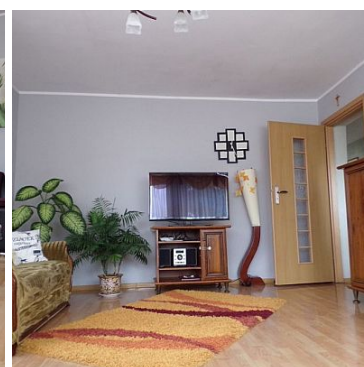


DOM NA SPRZEDAŻ

liczba pokoi: 6, pow. całkowita: 240,00 m², pow. działki: 638,00 m²,

Człuchów, os Wschód

Cena **495 000** zł




Dom wolnostojący, piętrowy, podpiwniczony. Parter: salon, 2 sypialnie (jedna z szafą w zabudowie), łazienka z oknem, garderoba, korytarz i odrębna przestronna kuchnia. Piętro: 2 sypialnie, salon, kuchnia, garderoba, łazienka z oknem, korytarz. Poddasze - strych. Podpiwniczenie pod całym budynkiem, wysoki garaż i pomieszczenie gospodarczo - warsztatowe, kotłownia, skład opału i składzik.

Dom wybudowany w 1985 roku, z pustaka, kryty eternitem. Okna wymienione na PCV, drzwi wewnętrzne nowe, łazienki w dobrym standardzie, podłogi panele lub płytki ceramiczne. Otoczenie zadbane, podjazd i chodniki wyłożone kostką polbrukową. Dom ma jednego bezpośredniego sąsiada, z trzech pozostałych stron jest droga. Duży dom dla dużej rodziny lub dwóch rodzin. Parter i piętro mogą stanowić odrębne mieszkanie z niezależnym

wejściem. Kuchnie umeblowane z AGD w zabudowie, pozostałe wyposażenie i umeblowanie do uzgodnienia.

Działka 638 m², taras z grillem przy domu osłonięty żywopłotem, zadbany trawnik, 3 bramy wjazdowe. Dojazd bezpośredni drogą utwardzoną. Na działce nasadzenia drzew iglastych i krzewów hortensji. Media w budynku: wodociąg i kanalizacja gminna, energia elektryczna, ogrzewanie i ciepła woda - etażowe (węgiel, drewno).
Możliwe przyłączenie sieci gazu ziemnego.

Dom dobrze nasłoneczniony, kuchnie od strony wschodniej, salony od południa i zachodu. W pobliżu punkt pocztowy, sklep osiedlowy 150 m, DINO. Centrum 2 km. Do lasu 700 m, do plaży i jeziora Rychnowskiego 1 km.

Symbol	16/NRP/ODS	Rodzaj nieruchomości	DOM
Rodzaj transakcji	SPRZEDAŻ	Status	AKTUALNA
Rodzaj rynku	WTÓRNY	Cena 	495 000, 00 PLN
Kraj	POLSKA	Województwo	POMORSKIE
Powiat	człuchowski	Gmina	Człuchów
Miejscowość	Człuchów	Kod pocztowy	77-300
Dzielnica - osiedle	os Wschód	Ulica	Kazimierza Wielkiego
Położenie	MIASTO	Budynki w sąsiedztwie	OSIEDLE DOMÓW JEDNORODZINNYCH
Powierzchnia całkowita	240, 00 m²	Powierzchnia działki	638, 00 m²
Kształt działki	TRAPEZ	Powierzchnia użytkowa	160, 00 m²
Typ kuchni	Z OKNEM, ODDZIELNA	Wyposażenie kuchni	PEŁNE
Liczba łazienek	2	Stan łazienki	BARDZO DOBRY
Wyposażenie łazienki	PEŁNE	Liczba pokoi	6
Liczba sypialni	4	Liczba pięter	1
Powierzchnia piwnicy	80, 00 m²	Czy jest KW	✓
Typ garażu	W BUDYNKU	Miejsc garażowych	1
Liczba miejsc parkingowych	2	Typ parkingu	NIEUTWARDZONY
Ilość balkonów	1	Ilość tarasów	1
Nr Licencji	2725		

Oferta bezpośrednia!

W przypadku tej nieruchomości nasze biuro pobiera wynagrodzenie tylko od sprzedającego



Nieruchomości POMORZE
Długosza 18 lok 31
502 241 031
biuro@czluchow24.eu



Henryka Wilczyńska

502 241 031
henia@wilczynska.pl

Więcej ofert na stronie **www.nieruchomoscipomorze.media-rent.eu**